

Ἦσεν οὐρανὸς ἔβωλ أُبشُّ الهوس الثاني

مقام جهاركاه

يُقال في تسبحة نصف الليل
وليلة أبو غالمسيس وفي التماجد
وفي جنازات الإكليروس

A

♩=110

1

Ύμνος στὴν Ἐβρα

B

77

ξε αψ θα ωιο

85

nni φη ο

94

γι νε

103

ω νοϋ λϋ να ωι σ

115

α ψ ει σε ν ς

124

ω πι κα

134

ει ερ ρι

141

ει σε

148

ν νι ω οϋ

Ύμνος ὁ ὄντων ἐβόη

C

157



ναὶ νιϗ † ἔ φως τη ρ πι ρι νεμ πι οε αε

164



χαρ ερ ερ ορ ωι νι ζεν πις τερ ω μα

170



αε ι νι ἠζαν θε ορ ε βολ ζεν νεε α εωρ αε

177



νι εἰ ἠσα νι ὕψιν ψα ἠ το ρφι ριε βο λ

183



αε εορ ἠ ορ μορνεω ορ εἰ ξε ν π εο ἠ π κζει ψα

190



ἠ τεε ρωτ ε Π ψωι ἠ τεε † ἠπεε ορ ταε

196



αε ι νι ἠ ορ μω ορ ε βολ ζεν ορ πετ ρα αε

203



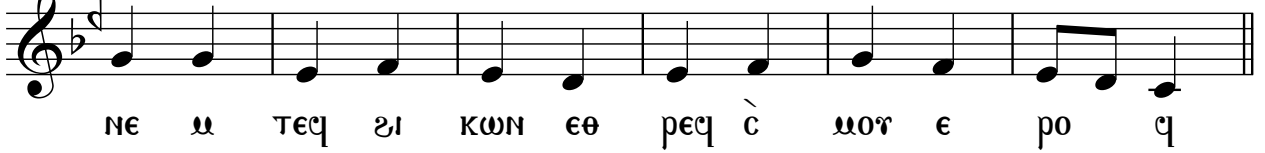
† σο ἠπεε λα οε ἠ ε ρι εἰ π ψα εε

Ύμνος ὁ ὄντων ἐβόη

209



216



222



229



235

D



242



250



257



NENN OBI

Ύμνος ὁ ἑβραϊκός

265
ΣΙ ΤΕΝ ΝΙ Π̣ ρε ς ΒΙ

272
Α̣ Ν̣ ΤΕ̣ Ϛ̣ ΘΕ̣ Ο̣ ΤΟ̣ ΚΟ̣Σ̣ Ε̣Θ̣ Ύα ρια

281
Π̣σ̣ α ρι Ξ̣ υοτ να

288
Ν̣ ὤ̣ ΠΙ̣ Χ̣Ο̣ Ε̣ ΒΟ̣Λ̣ Ν̣ ΤΕ̣ ΝΕΝΝ ΟΒΙ

296
ΣΙ ΤΕΝ ΝΙ Π̣ ρε ς ΒΙ

303
Α̣ Ν̣ ΤΕ̣ Π̣ Χ̣Ο̣ ΡΟ̣ ΤΗ̣Ρ̣ Ἰ̣ ΤΕ̣ ΝΙ Δ̣Σ̣ Ε̣ ΛΟ̣Σ̣

312
Π̣σ̣ α ρι Ξ̣ υοτ να

319
Ν̣ ὤ̣ ΠΙ̣ Χ̣Ο̣ Ε̣ ΒΟ̣Λ̣ Ν̣ ΤΕ̣ ΝΕΝΝ ΟΒΙ

Ύμνος ὁ ὄντων ἐβόη

327

Κι μα ρω οῦ αλι θω

Detailed description: This is the first musical staff, starting at measure 327. It is written in a treble clef with a key signature of one flat (B-flat) and a common time signature (C). The melody consists of a series of eighth and quarter notes. The lyrics are 'Κι μα ρω οῦ αλι θω'.

334

σ νεω πεκ ιο τ ἡ ἀ σα θος

Detailed description: This is the second musical staff, starting at measure 334. It continues the melody from the previous staff. The lyrics are 'σ νεω πεκ ιο τ ἡ ἀ σα θος'.

342

βε ωπι π νε ρ μα εθοῦα

Detailed description: This is the third musical staff, starting at measure 342. The melody continues. The lyrics are 'βε ωπι π νε ρ μα εθοῦα'.

349

β ξε ακ ι ακ ω † ὤμων

Detailed description: This is the fourth musical staff, starting at measure 349. It concludes the phrase with a double bar line. The lyrics are 'β ξε ακ ι ακ ω † ὤμων'.